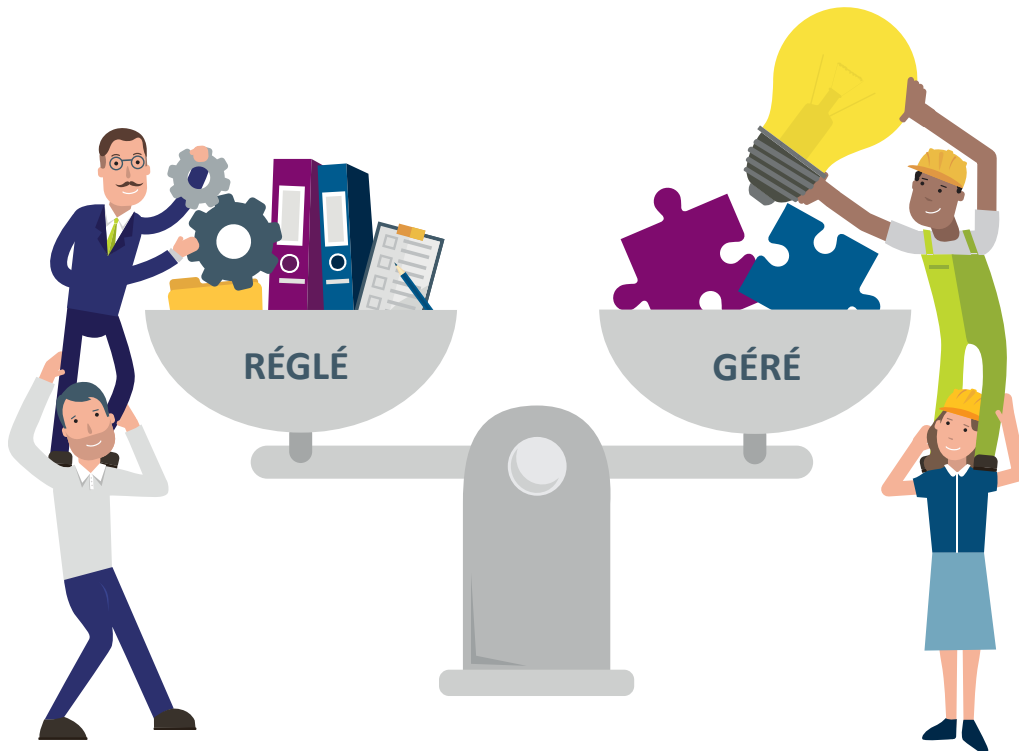


# L'ÉQUILIBRE PERTINENT ENTRE LE RÉGLÉ ET LE GÉRÉ

Anticiper le mieux possible et  
faire face à l'imprévu



## QUELQUES BONNES PRATIQUES

Trouver l'équilibre pertinent  
entre le réglé et le géré  
par rapport à l'activité de  
l'entreprise

Préparer, réaliser et  
contrôler avec rigueur les  
opérations sensibles

Anticiper les situations  
de crise : formation des  
acteurs, simulations  
régulières

Donner au management local les  
compétences et ressources pour  
gérer les imprévus à son niveau

