

CO-CONSTRUCTION DU PROGRAMME

CONTACT
expertise@icsi-eu.org



POUR QUI ?

- ▶ La direction ou la direction élargie
- ▶ La coalition



AMBITIONS

- ▶ Mobiliser les acteurs sur des changements qui les concernent
- ▶ Décliner la vision en actions concrètes
- ▶ Créer les conditions favorables à la mise en œuvre des actions



EN SAVOIR PLUS

- ▶ www.icsi-eu.org



CONTEXTE & ENJEUX

Une fois le diagnostic posé, vous avez défini les orientations de votre démarche d'évolution de la culture de sécurité. La vision et la stratégie ayant été partagées à grande échelle, il convient à présent de les décliner en actions concrètes, en embarquant les différents acteurs concernés. Le programme est le fruit d'une construction collaborative.



OBJECTIFS

La co-construction du Programme d'évolution de la culture de sécurité est une modalité pour engager les acteurs dans le changement et avancer ensemble vers la vision partagée.

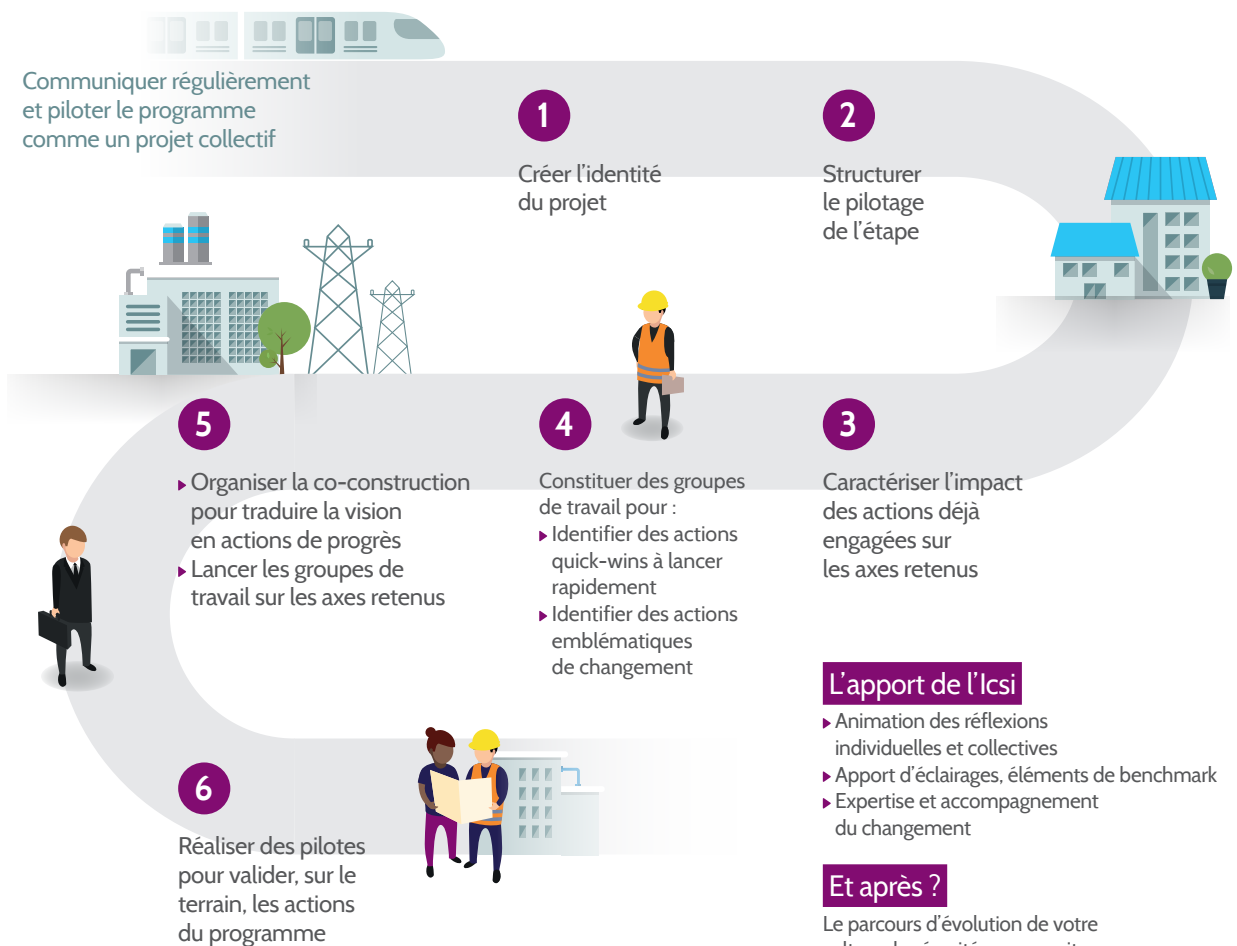
Plusieurs temps de réflexion collectifs mobilisent les participants pour :

- ▶ consolider les pratiques actuelles qui doivent perdurer,
- ▶ mettre en place les coopérations créatrices pour proposer des actions concrètes en lien avec l'ambition choisie,
- ▶ décliner les axes prioritaires en lignes d'actions concrètes, acteurs à mobiliser et indicateurs associés,
- ▶ définir les modalités de déploiement du programme et de suivi dans la durée en participatif, pour tenir le cap.

CO-CONSTRUCTION DU PROGRAMME

Un programme d'évolution de la culture de sécurité doit être réaliste, pertinent et crédible. Sa co-construction avec les personnels concernés est une condition d'un changement durable des pratiques. Ce travail collectif permettra d'imaginer des actions ayant le potentiel d'une véritable évolution, d'anticiper les besoins et moyens nécessaires. Cela suppose que la vision culture de sécurité attendue que vous souhaitez ait été préalablement posée. Parce que chaque organisation trace sa propre voie d'évolution, le programme sera totalement adapté au contexte et pensé selon vos propres problématiques. Il devra être piloté au plus haut niveau de votre organisation et faire l'objet d'un plan de communication spécifique.

Co-construire un programme, c'est ainsi :



La description ci-dessus n'est que la trame générale des modalités possibles. Certaines séquences peuvent être menées en parallèle.

L'apport de l'icsi

- ▶ Animation des réflexions individuelles et collectives
- ▶ Apport d'éclairages, éléments de benchmark
- ▶ Expertise et accompagnement du changement

Et après ?

Le parcours d'évolution de votre culture de sécurité se poursuit :

- ▶ Les acteurs concernés s'engagent dans le déploiement du programme,
- ▶ Des actions de communication permettent de suivre l'avancement,
- ▶ Vous pilotez les succès et les résistances