

# Les attributs

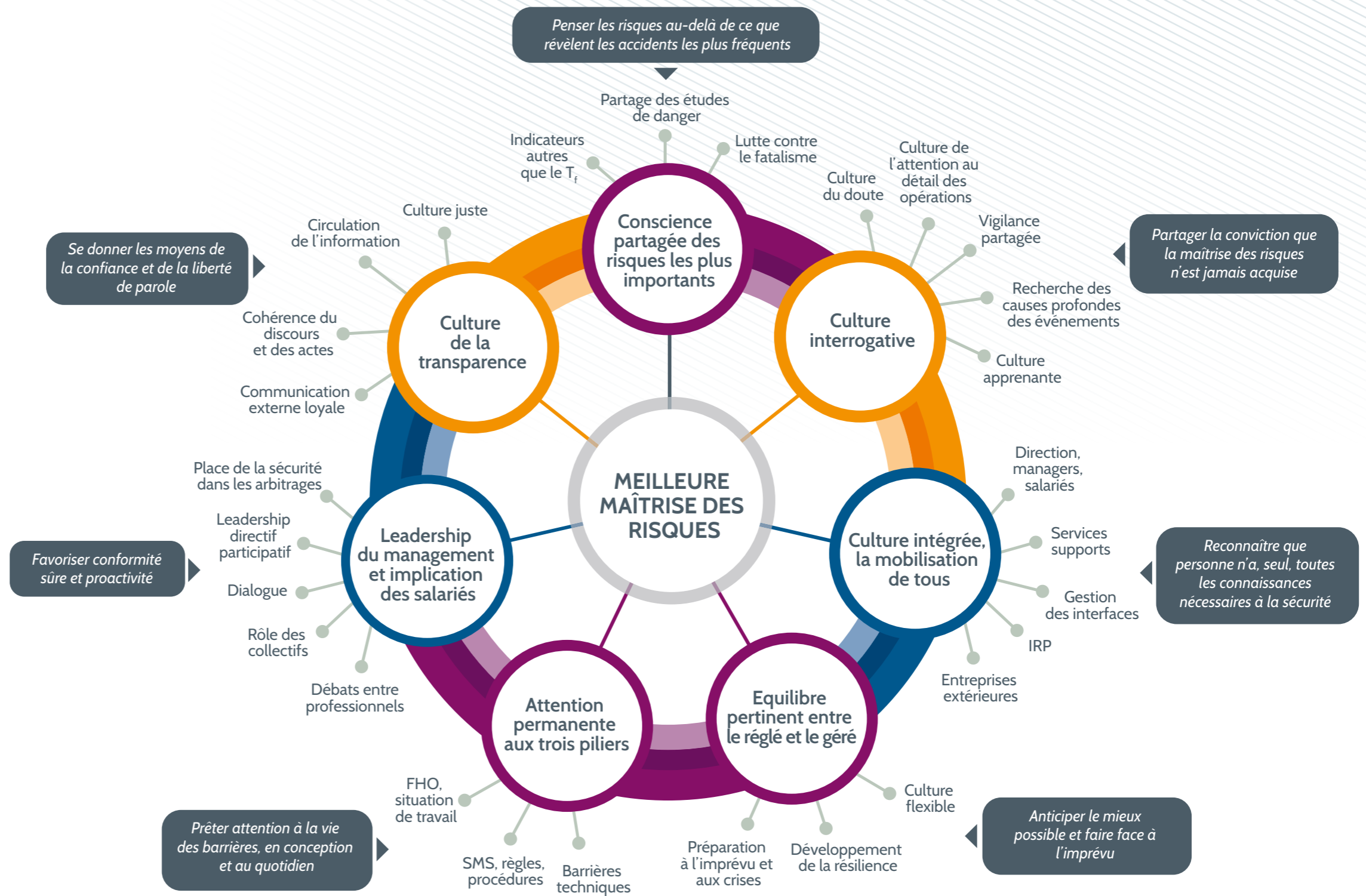
## d'une culture de sécurité performante

Les attributs d'une culture de sécurité performante font l'objet de nombreuses publications scientifiques, notamment de Reason, Westrum, Weick et Sutcliffe, et de plusieurs organismes internationaux. La « rosace » que propose l'icisi combine ces différentes propositions autour de trois grandes familles :

- les choix stratégiques : la conscience partagée des risques les plus importants, l'attention permanente aux trois piliers de la sécurité industrielle, la réflexion sur l'équilibre pertinent entre sécurité réglée et sécurité gérée,
- la mobilisation de tous les acteurs, avec un zoom sur le leadership du management et l'implication des salariés,
- deux groupes de processus clés pour alimenter une culture interrogative et une culture de la transparence.

Chacun peut mettre en discussion, en fonction des spécificités de son organisation, les attributs qui constituent des points forts et peuvent servir de points d'appui, et les points faibles qui méritent d'être placés au cœur de l'ambition partagée de changement.

Pour en savoir plus, découvrez le *Cahier de la sécurité industrielle* « Culture de sécurité : comprendre pour agir » sur le site [www.icisi-eu.org](http://www.icisi-eu.org)



© Icsi 2017

