

# GESTION GLOBALE DES RISQUES TECHNOLOGIQUES ET ENVIRONNEMENTAUX



## - DEVENIR LE MANAGER DES RISQUES DE L'ENTREPRISE -

EN BREF <



**LIEU DE  
LA FORMATION**  
Toulouse



**DURÉE**  
13 mois à temps plein  
jusqu'à 2 ans en alternance



**FORMAT**  
Formation temps plein avec  
6 mois de stage min.  
Possibilité d'alternance en  
contrat de professionnalisation



**TARIFS**  
Entreprise : €11 000 HT  
Jeunes diplômés  
et demandeurs  
d'emploi : €9 000 TTC



**RECONNAISSANCE**  
Certificat RNCP niveau I  
Label niveau bac + 6  
accrédité par la Conférence  
des Grandes Ecoles



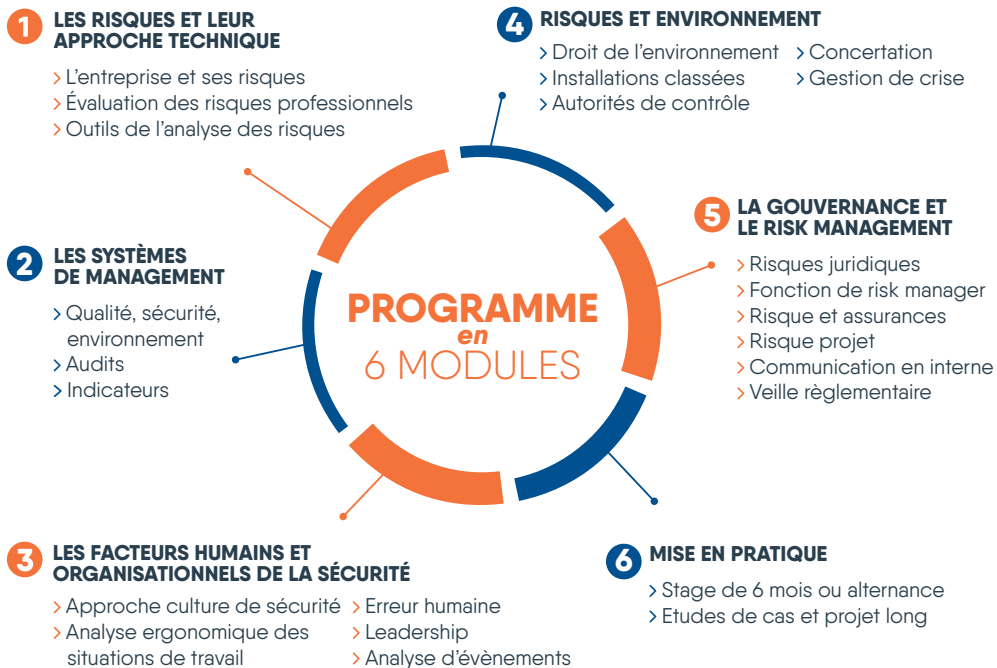
**ADMISSION**  
Sur dossier puis entretien  
Niveau bac + 5, ou inférieur avec  
expérience

## PUBLIC

- Jeunes diplômés de formations technique, juridique, ergonomique, sociologie du travail, économie, RH...
- Cadres et ingénieurs souhaitant se spécialiser dans la sécurité

## OBJECTIFS

- 1/ Apporter les outils et des compétences approfondies du management de la sécurité et de l'environnement
- 2/ Analyser le comportement des acteurs et des organisations
- 3/ Proposer et conduire des actions adaptées à la réduction des risques
- 4/ Permettre au participant d'être le lien privilégié entre le top management et le terrain



Certains modules de ce Mastère Spécialisé peuvent être suivis indépendamment à la carte, en formation continue.



## PÉDAGOGIE

Le format executive combine des cours magistraux, des témoignages industriels, des études de cas, du travail personnel, ainsi que de nombreux échanges entre intervenants et participants.



**Le Mastère innove et intègre dans son cursus pédagogique un accès à la Safety Education, espace e-learning en culture de sécurité.**

5 leçons seront données en formule *blended* alliant enseignement à distance et présentiel.



## PROJET LONG

En partenariat avec des entreprises, les étudiants travaillent en petits groupes sur des projets concrets, encadrés par un tuteur technique. Ils sont menés sur des semaines complètes en alternance avec les cours. Apprentissage de la gestion de projet, du travail en équipe et du travail sous contraintes, les projets longs sont des temps forts de la formation.

## RENSEIGNEMENTS

Pôle des mastères spécialisés

✉ [masteres.specialeses@icsi-eu.org](mailto:masteres.specialeses@icsi-eu.org)

☎ +33 (0)5 34 32 32 00

Institut pour une culture de sécurité industrielle  
6, allée Émile Monso – BP 34038  
31029 Toulouse cedex 4  
[www.icsi-eu.org](http://www.icsi-eu.org)

